



先日高畠町で上棟式が行われました！五色ののぼり（吹き流し）を上げるお宅は少なくなっていますが、大空に五色の旗がはためく様はダイナミックで威厳を感じさせます。この5色は青は青竜、赤は朱雀、黄は五黄、白は白虎、紫は玄武という名があり、それぞれ意味があります。意味は地域によって少しずつ異なるようです。今回は四季彩々『紅葉美しき晩秋号』をお届けします！

# 四季彩々

2008 年 11 月号

Vol.8 紅葉美しき晩秋号

by (株)四季の住まい

## 完成見学会開催します♪

『ご夫婦はおもてなし好き☆  
—お客様がたくさんいらしても安心の“魅せる家”—』

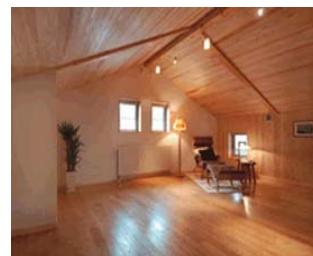
日時：11/29（土）・30（日）  
時間：AM10：30～PM5：00  
場所：山形市平清水 弊社分譲地にて  
見どころ♪

シンプルモダンな外観のご家族4人の素敵なお住まいです。  
お客様がたくさんいらしても安心な広々玄関や収納の数々。  
ご主人の隠れ家スペースも???家づくりのヒント満載です！

❖ 12月には天童市南小畑でOpen Houseもお披露目予定。



私のご案内いたします。お楽しみに♪



# お客様訪問

企画室 大石が  
おじゃましました♪



威風堂々

“和風モダンの家”

—あたたかくお客様を出迎えてくれる

人が集う住まい—

大江町/ A 様邸

今回は大江町・A 様のお宅にお邪魔しました。

**A 様、ありがとうございました！！**



今回は、息子さんが私が以前勤務していた元同僚というご縁で、ご自宅を建てていただくことになった A 様にインタビューにお邪魔しました！

和風モダンの外観のお宅に一步入ると、大きな開放感のある吹き抜けのある広い玄関がなんとあたたかく、季節を感じさせるディスプレイに奥様のセンスがきらりと光ります。四季の住まいでの建築を決めてくださった理由を尋ねると・・・「出会いだね。偶然は必然というけれど、偶然が重なったし、ご縁があったんでしょうね。」とご主人。「ドラマがありましたね。でも、見積りからの段階から四季の住まいさんが一番良心的で信頼できたことが決め手になりました。」と奥様。本当に私も有り難いご縁をいただきました。

いちばんお気に入りの場所は？と問いには、ご家族みなさまが「玄関のアロワナのディスプレイスペースは大工さんにこだわってもらいました。お客さんが入ってきた時に和んでもらえる玄関になりました。それに、和室の一位（いちい）の8寸の床柱が自慢です。」と口を揃えられました。さらに、屋根に上げたソーラーパネルも相当稼いでくれているそう。電気代は夏はかからないくらいだったそうです！

大勢のお客様が集う、ふと立ち寄りたくなる、そんなあたたかい雰囲気のア様邸、まさにA様ご夫妻のお人柄を表わすような、なごやかで温かいお住まい。時間を忘れてしまう楽しいひとときを過ごさせていただきました！

## 社長から山の情報



地球温暖化のせいでしょうか。月山の初冠雪が9月27日に観測されました。昨年は10月22日でしたので今秋は25日も早く、平年より18日も早いそうです。又、鳥海山も9月28日に観測され、昨年より15日、平年と比べても11日早いそうです。

お盆過ぎに豪雨があたり、例年農作物に大きな被害をもたらす台風の上陸もほとんど無く、何か平穏な秋ですが、人間社会の方は、株の暴落や急激な円高など大変な経済危機に、この先日本経済はどうなることやら全然予測つかない状況であり、世界に冠たるトヨタ自動車やソニーでさえも人員削減や大幅な減収、減益が報じられています。総選挙の行方も不透明ですが、麻生総理はクーポン券などでの給付金や大型の住宅減税を予定しているようです。消費者の生活のためになる施策を望みたいところです。

私とえば、ストレス解消を兼ねて、紅葉の山を相手にしております。平清水在住の漆芸家・佐藤正巳先生が長年に亘り採取し

ていたというマツタケの出場を昨年教えていただき、その教えていただいた場所（千歳山の南麓）に先日の休日行ってきました。

87才の先生が長年採り続けた場所だから少なくとも2～3本は大丈夫だろうと思い、今夜は松茸ご飯と家内に話してありましたが、収穫はゼロ。今年はキノコの出が悪いんだなあと、きっと前の日に採られてしまったんだと自分を納得させて来年こそはと闘志を燃やしております。シーズンオフの11月末までもう少しあります。晩秋の山へ入り、元気を貰ってきたいと楽しみにしております。

代表的な毒キノコ「ツキヨタケ」→  
↓トウフ汁で美味しい「ナラタケ」





### 正しい靴の選び方 一足は第二の心臓です。靴選び大事です一

前号では、ウォーキングについてお知らせいたしました。ウォーキングするには、正しい靴選びが大事になります。自分に合った正しい靴を選んで、健康&快適に歩きましょう！今回は正しいウォーキングシューズ選びのポイントをご紹介します。

① 足のサイズを正確に測りましょう。靴を選ぶ第一ステップは、自分の足をよく知る事です。測る箇所は、足の長さ（足長）と足周り（足囲）です。足囲によってC~3Eまでサイズがあります。



② ソールのかかと部がななめにカットされていること（ウォーキングカット）

ウォーキングではかかとで着地してから親指の付け根で体を押し出すまで、足の裏が円弧を描くような「ローリング運動」を行うことが大切です。かかとが斜めにカットされているかチェックしましょう。

③ 指先にゆとりがあること：最低 10mm 必要です。

④ アーチ（土ふまず）部がねじれにくいこと：足のもっとも不安定な内側縦アーチ（土ふまず）部分を支えるソールがねじれにくく、しっかりしていること。

⑤ 踏みつけ部で曲がること：踏みつけ部が固いと推進力が弱まり、疲労しやすくなります。

⑥ つま先が反り上がっていること：反り上がりがないとつまづきやすくなります。



## 四季の住まいを支える業者さん紹介 ■ 大工さん紹介シリーズ第4弾です！

### 羽賀建築(山形市)

### 庄司建築(山形市)

### 大匠建築(高島町)



キャリア 41年 羽賀棟梁

お客様が一生住まれる大切な家、コミュニケーションを大事に丁寧な仕事を心がけています。  
趣味：仕事一筋です！



キャリア 40年 庄司棟梁

お客様に喜んでもらえるように  
“尽くして 尽くして 尽くします”  
という気持ちで取り組んでいます♪  
趣味：ドライブ。孫をいろんなところに連れていくのが目下の楽しみ♪



キャリア 15年 大吾棟梁

お客様に納得&ご満足して  
もらえる家づくりをモットーに  
毎日頑張っています！  
趣味：今は4才の娘と遊ぶのが  
一番の楽しみです^^



### 四季彩々お楽しみクイズ

ここでほっと一息お楽しみクイズです。2011年7月から地デジ放送が開始になります。TVでも盛んに宣伝されていますね。今世界ではすでに20カ国で地デジでの放送が開始されています。では、地デジ放送を世界で一番早く始めたのは次のどの国でしょうか？

- ① アメリカ      ② イギリス      ③ ドイツ

クイズに答え、はがき・FAX・mail等でBL 企画室大石宛にお送り下さい。見事正解された方にもれなくBL 企画室 ooishi がセレクトした特選 “BL Selection” をプレゼントいたします。どしどしご応募下さいね。☆☆

# 四季彩々 四季彩々

アフターメンテナンス担当 岡崎から  
今回は昨年同様、お問い合わせの多い  
暖房機についてのお知らせです♪



## 一斉点検お世話様でした！

一斉点検、無事終了いたしました。最高の行楽日和のお天気の中、お休みの中ご協力いただきましてありがとうございました。順次、ご指摘・ご相談いただきました点、対応してまいります。早急に対応してまいります。なにぶんご依頼いただいた件数が多いため、多少お待ちいただく場合がございます。なにとぞご理解賜りますよう、よろしくお願い申し上げます。



## 暖房機使用 A to Z

朝晩めっきり寒くなりましたね。みなさまのお宅でもそろそろ暖房機の出番ではないでしょうか？  
暖房機の種類によって注意していただきたい点があります。ご注目！！

### ■蓄熱暖房機■

1. 熱量は、使い始めは一気に満タンにせずに徐々にしましょう。
2. 今シーズン初めてスイッチを入れる時、蓄熱暖房機の周辺に綿ぼこりがないか確認し、埃を除去してからスイッチを入れるようにしましょう。発火の原因になることがあるため要注意です。
3. 時計表示が合っているか確認しましょう。深夜電力を利用するため、時間がずれていると、知らぬ間にエネルギーの無駄遣いをしているなんてことになってしまいます。チェックしてくださいね。
4. 蓄熱暖房機の表面は約70度くらいになります。上に物は置かないようにしましょう。

### ■パネルヒーター■

1. 使用する前に外部圧力ゲージを確認して下さい。0.04 以下の場合はご連絡下さい。
2. パネルヒーターの配管に液漏れがないか確認しましょう。液漏れがある場合はご連絡下さい。
3. 人がいない使わない部屋のスイッチをOFF にしていませんか？家の中で、部屋に温度差があると、せっかく暖かくなった暖かい部屋の空気が寒い部屋に奪われてしまいます。使わない部屋も電源を切らないで、3（室温 15 度）位に設定しましょう。その方が、灯油もかからず、省エネになります。

### ■ホットマン■

1. 持ち運びの際や、温水コンセント取付けの際に、液漏れすることがあります。そうきん等を下に置いて作業するようにしましょう。
2. 屋外のメーターで、不凍液の量の確認を時々おこないましょう。



★乾燥対策 どの暖房機を使用しても、冬季は乾燥しやすいです。

乾燥した空気でのどを痛めては大変です。室内に加湿器を設置したり、観葉植物を置くなど、乾燥対策をしましょう。わからない点がございましたら、お気軽にアフターサービス担当の岡崎までご連絡下さい。メールアドレスは→ [customer-support@shikinosumai.co.jp](mailto:customer-support@shikinosumai.co.jp) です。

## ■ 編集後記 ■

今年も残りあと2ヵ月になりました。早いですね～。

本当にびっくりするくらい早い！！それだけ歳をくった



ということなのでしょうね・・・～来年のカレンダーや手帳もお店に並び始め

ましたね。今年一年は、みなさんにとってどんな一年だったのでしょうか？

さて、前回創刊記念号のお楽しみクイズ当選者は 山形市T様・O様他でした！

江戸切子グラスセットやハーブティ&たんぽぽコーヒーセットなど厳選した“BL Selection”をプレゼントさせていただきました。ご応募ありがとうございました！ 次回は1月1日、『思いも新たに新春号』です。お楽しみに！

## 四季彩々 紅葉美しき晩秋号

■発行日/2008年11月1日

■発行：株四季の住まい

〒990-0051 山形市銅町2丁目13-11

TEL: 023-615-6161

FAX: 023-615-6162

■発行担当者：BL企画室 大石如香

E-mail: [gotou@shikinosumai.co.jp](mailto:gotou@shikinosumai.co.jp)

ホームページに是非お越し下さい。

<http://www.shikinosumai.jp>

◎前回早春号クイズ：正解は

①日本のマッターホルンでした！