



Foto:渡部氏

2009年3月号 Vol.10

心うきうき 早春号

By (株)四季の住まい

四季彩々

早春の候

3月に入りました！まもなく啓蟄、春の足音が少しずつ聞こえてきそうですね。

さて、「四季彩々」も第10号、心うきうき早春号を発行する運びとなりました。

これも毎回楽しみにご愛読くださり、励ましてくださる皆様の温かいご理解のおかげです。深く感謝申し上げます。

山形の厳しい冬もまもなく終わり、少しずつ暖かくなり春ももう間近です。春は新しい出会いや学びの時ですね。

季節の変わり目、体調を崩しやすい時でもありますので、どうぞご自愛ください。いつも“四季彩々”ご高覧いただき、誠にありがとうございます！



お客様訪問

社長室 大石が
おじゃましました♪



個性溢れる“麒麟の家”

—ギャラリー感覚の

ご夫婦の趣味を生かした住まい—

山形市/ 渡部様邸

今回は山形市・渡部様のお宅にお邪魔しました。

ありがとうございました！！

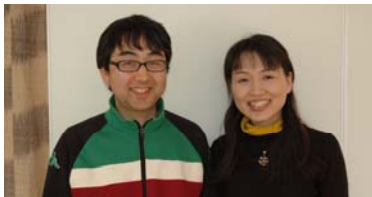
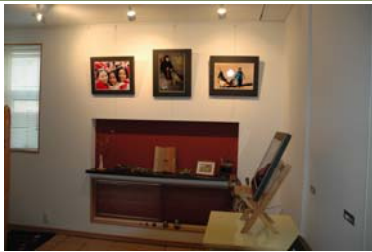


今回は、ご夫婦が“麒麟の家”と呼ぶ個性溢れる渡部様宅にお邪魔し、ご主人と奥様にインタビューさせていただきました！

黄色のベースカラーに板張り風のブラウンのアクセントが映える個性的な外観のお宅に一步入ると・・・びっくり！！段差のないフラットな広々スペースはまるでギャラリー。全国レベルの写真展で何度も賞を受賞されているプロ級の腕前という奥様の、生命の躍動感溢れる写真がセンスよく飾られ、なんとも言いえないオシャレな空間が演出されています。

家づくりでこだわった点を伺うと「我が家の家づくりは10年越しだったんですよ。老後を趣味を生かしたあたたかい家に住もうと、それこそ10年間あちこちのモデルハウスを見たり、本を読んで勉強もしました。それで最終的に四季の住まいにたどり着いたわけです。本当に快適な住まいです。」とのこと。

念願叶って完成した終の住まいで、一番のお気に入りの場所は？との問いに、「やっぱり玄関ホールからLDKとつながる広々とした空間ですね。ここの壁は可動式になっていて、いつでもオープンに開放的に使えるんです。趣味の仲間に気軽に集ってもらえるコミュニティ的な空間にしたい」と奥様。「それにこの対面キッチンがまたいいんです。家族みんなで一緒に料理したり、家族のコミュニケーションがとれてすごく気に入ってます」とご主人。息子さんご夫妻も快適でインテリアの彩りある豊かな暮らしにご満悦の様子でした。ご協力ありがとうございました！



社長から山の情報

県内のスキー場の降雪状況など記録的な暖冬少雪・・・そんな記事が2月上旬頃新聞で紹介されておりました。雪の無い大寒が過ぎ、立春の頃にはこのまま春を迎えられるかなと錯覚させられるほど穏やかな暖かい日が続きました。夏には水不足になり果樹や農作物に影響しないかななどと余計な心配をしましたが2月中旬には一転して大雪となり自然をナメてはいかんよ・・・とお叱りを受けた気持です。しかし静岡の河津桜の満開の様子が紹介されたり、ソメイヨシノの桜開花予想が報ぜられたり着実に春が近づいております。

西川町志津の民宿のご主人の話では、例年6~7mの積雪が今冬(2月15日現在)は3m程少なく、沢が雪でふたがらす水の流れが見えるとのこと。月山タケノコは例年6月20日頃がピークですが今春は少し早くなるだろうか、積雪量もそうですが、5~6月の気温で大きく左右されるとのこと。

shikisaisai press

先日、協力業者会の会合がありました。その席で昨春の山菜を楽しむ会の様子が話題になりました。昨年は5月23日に開催し、20組35名の方が参加され大変好評でした。採りたてのアイコやクワダイなど16種類の山菜をお浸し、天ぷら、煮物、山菜汁でご馳走しました。

今年はどうでしょうか。暖冬少雪で山菜の出具合は早いのか、遅くなるのか、期待どおりの収穫があるのかどうか、今から心配しております。次回5月号にて日程を紹介いたしますが、5月20日前後になると思われます。山菜好きの方は楽しみにお待ちください。

もう3月、三寒四温、春の足音が聞こえるようになりました。昨年も書きましたが、私の山菜一番は酒田市浜中のアマドコロ、4月10日前後が採り頃です。誰でも簡単に収穫できます。

ご希望あれば場所をFAXにてお知らせいたします。お気軽にお問い合わせください。

4月からの毎週水曜日は山に入ります。事故の無いように十分に気をつけ今年も頑張ります。(後藤 勉)



四季彩々 四季彩々

こころとからだが好き暮らし



★あなたの便秘は何タイプ？ 一体内おそうじ大作戦！一嘗

女性の多くが悩まされている便秘。便秘が慢性化すると、お腹はぼっこり、肌もくすみがちになり、気になりますね。宿便は万病の元ともいわれます。今回は「便秘」についてのお話です。

あなたの便秘は何タイプ！？

便秘には種類があるって知ってましたか？便秘には次のような3タイプがあります。

●若い世代に多い“直腸性便秘”：肛門の手前の直腸まで便がおりてきても便意を感じにくいために起こります。習慣性便秘ともいい、最近若い世代に増えています。

●ストレスが原因の“けいれん性便秘”：腸がけいれんを起こしてコロコロした便が出たり、便秘と下痢をくり返したりします。ストレスなどがかり、腸のぜん動運動が強くなりすぎたことが原因でおきます。過敏性腸症候群になっていることも。

●腸の動きが弱い“結腸性便秘”：大腸のうちの結腸の緊張がゆるみ、腸のぜん動運動が低下して起きます。便を十分に押し出せないために腸内にたまってしまいます。高齢になると起きやすくなりますが、腹筋が弱い人や下剤を常用している人が要注意です。

「便秘」改善のポイントは？

① 食物繊維 ②水分 ③善玉菌・オリゴ糖 ④睡眠・運動 この4つです！

食べ物では、アロエとキウイが便秘改善に役立つことで有名です。ぜひお試しあれ☆

■四季の住まいを支える業者さん紹介■

家づくりは基礎から！今回は基礎工事担当の職人さんです！

一松工業(村山市)



キャリア 34年

趣味： 山菜・アユ釣り・山・海すべて
家づくりのモットー：お客様の気に入られる家づくり。またもう1回頼みたいと言われるような人間関係を大事にしています。

松田工業(村山市)



キャリア50年

趣味：仕事です！！(石膏のお面作り)
家づくりのモットー：
お客様に信頼されるように常に最大限の努力をして頑張っています。

荒井工業(山形市)



キャリア 親父の代から45年

趣味：ゴルフ
家づくりのモットー：お客様からの信用第一！現場の整理整頓を常に心がけています。良い基礎を造りたい！住宅は基礎が大切だから。



🐾 四季彩々お楽しみクイズ 🐾

みなさん、ポストの色がもともと黒だったこと、知っていますか？
日本で郵便制度が始まった頃ポストは黒色だったそうです。その後ある国を真似て赤色に変えられたそうです。その国とはどこでしょうか？
ちなみにフランスは黄色、中国のポストの色は緑だそうです。

① イギリス ② ドイツ ③ アメリカ

クイズに答え、はがき・FAX・mail 等で社長室 大石宛にお送り下さい。見事正解された方にもれなく社長室 ooishi がセレクトした特選 “BL Selection” をプレゼントいたします。どしどしご応募下さいね。^^☆

四季彩々 四季彩々

アフターメンテナンス担当 岡崎から
今回は換気システムのお手入れに
ついてのご案内です♪

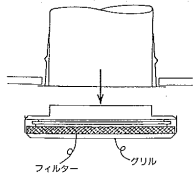
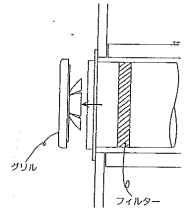


■■いよいよ春です！掃除の時期です！■■

本号から4回シリーズで、換気システムの本体のメンテナンスの方法についてご紹介します。24時間換気システムは、ソーラーサーキット工法はアルデ2機種、熱交換型1機種、YS工法は1機種、の計4機種があり、メンテナンスの方法もそれぞれ違います。今回はまず、アルデの初期型についてです。

■給気グリルのフィルター洗浄■

グリルを引っ張るようにして取り出し、中に入っているフィルターを取出します。中性洗剤で洗浄して下さい。1年に1度は洗浄して下さい。

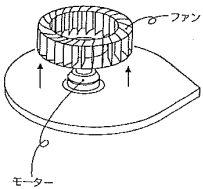
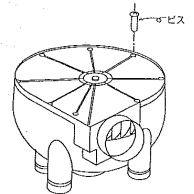


■キッチン用排気グリルのフィルター洗浄■

グリルを引っ張るようにして取り出しフィルターを取り出して中性洗剤で洗浄します。汚れの程度により適時洗浄して下さい。

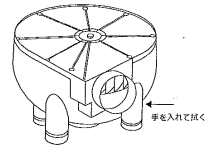
■オスカー ファン（アルデのファン本体）の洗浄■

オスカーのファンはプラスチック製で汚れにくいのが特長ですが、3年に1度はファンについた汚れを洗浄して下さい。



① オスカーのモーターが固定されているフラットな台のビスを外してファンを取出します。中性洗剤で洗浄して下さい。

② オスカーを壁付けしたようなケースで台を外せない場合は外への排気ダクトをオスカーから取外し、その口からファンを中性洗剤を染み込ませた布で拭くか、又は歯ブラシと掃除機を使用して掃除して下さい。



❖わからない点がありましたら、お気軽にアフターメンテナンス担当の岡崎までご連絡下さい。
メールアドレスは→→→ customer-support@shikinosumai.co.jp です。

●お客様の声Q & A●



Q: 玄関前が朝晩凍ってすべりやすい状態です。消雪剤をまこうとも考えましたが、タイルが痛まないか心配です。何か良い方法はありますか？
(山形市 E様より)

A: はい。消雪剤をまくと確かにタイルが痛んでしまうのが欠点です。冬期間だけホームセンター等で切り売りしている人工芝を敷くのがオススメです。

回答：アフターメンテナンス課 岡崎

❖目指すは“住まいのホームドクター”❖

春です♪自然素材を生かした、安心してロハスな住環境へのリフォームや、畳替え、障子・ふすまなどの張り替え、カーポート、門扉、植栽、エクステリアなどの外構工事しませんか？どんな小さなことでもお気軽に声を掛けて下さい☆



■編集後記■



さて、いよいよ春到来ですね♪大人でも心が弾む季節です。

なにか新しい習い事でも始めようかななんて思ったり、みなさんはいかがですか？

さて、前回新春号のお楽しみクイズ当選者は 山形市E様・O様・Y様他でした！

たんぽぽコーヒー&ハーブティーセットなど厳選した“BL Selection”をプレゼントさせていただきました。たくさんのご応募ありがとうございました！

次回号は5月1日発行『緑さわやか新緑号』をお届けします。お楽しみに☆

四季彩々 心うきうき早春号

■発行日/2009年 3月1日

■発行: ㈱四季の住まい

〒990-0051 山形市銅町2丁目13-11

TEL: 023-615-6161 FAX: 023-615-6162

■発行担当者: 社長室 大石如香

E-mail: gotou@shikinosumai.co.jp

ホームページに是非お越し下さい。

<http://www.shikinosumai.jp>

<http://hughouse-yamagata.jp>