



新緑の候

青葉に風薫る爽やかな気持ちのいい季節になりました。山は新緑が美しく、山菜シーズンがようやく始まり、山菜の美味しい季節となりました。街路樹のハナミズキも満開ですね。

表紙の写真は、上東山（高瀬）当社分譲地トナリの見事なモクレンです。一見の価値あります。

では、爽やかな春風に乗って“四季彩々 緑さわやか新緑号”をお届けします。

2012年5月

緑さわやか 新緑号

Produced by (株)四季の住まい

四季彩々

◆山菜を楽しむ会開催のお知らせ◆

ご好評につき今年も開催します!

採りたての新鮮な 「山菜を楽しむ会」

いつ：6/2（土） ①P.M. 3:00~5:30

②P.M. 6:00~7:30

ところ：そば処 や久志

山形市薬師町2丁目5-20（護国神社前交差点南角）

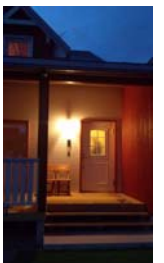
TEL:023-625-0033

会費：1,500円（8~10種類位の山菜食べ放題、そば代込みです。）

お申込みは、総務課 漆山まで。TEL:023-615-6161

※会場の都合で先着各25名様とさせていただきます。

みなさまお気軽にご参加下さい!





家族の笑顔が絶えない家

平成 23 年 11 月完成 山形市 山川様邸

【ソーラーサーキット工法・オール電化】

ヒートポンプ式暖房で、家じゅう、どこもかしこも暖かい“寒さ知らずの家”！！

今回は山形市山川様のお宅にお邪魔しました！



●お住まいを建てるきっかけは？

「とにかく古い家は寒くて、電気毛布がないと眠れなかった。結露もひどくて、だらだら流れる結露が凍って戸が開かないほどだった。家族も増えだし、リフォームしようかなと考え始めたのがきっかけです。」

●お住まいを選んだ理由は？

「何といても営業担当の石垣さんの人柄が決め手でした。説明も丁寧でわかりやすくして親身になってもらって。」「それから、よく平清水あたりで建っている四季の住まいさんの家を見てたんです。しっかりした建物だと好印象をもっていました。外断熱という機能性にも惹かれました。」

●お気に入りのところは？

「全部気に入っていますが、やっぱり薪ストーブがいいね。朝、薪ストーブに火をつけて燃える火を眺めながら新聞を読んでゆったり過ごす、この時間が最高ですよ！」とお父さん。「3階の小屋裏収納は子ども達が大好きなスペースです。冬場、洗濯物を干すスペースとしても重宝しています。」と娘さん。「本当に暖かくて感謝しています。」とおおおばあちゃんにも大変有難いお言葉を頂戴いたしました。ご家族のしあわせが伝わる山川様邸で心温まるひと時を過ごさせていただきました。ご協力ありがとうございました！



四季彩々 四季彩々

ココロとカラダが喜ぶ暮らし



※お掃除ロボットって？ —いまどき・お掃除ロボット事情！—※

いまや、欲しい家電のトップに名を連ねる憧れの家電となった“お掃除ロボット”。代表的存在である『ルンバ』を筆頭に、様々なメーカーから新製品が登場していますね。今回は、“お掃除ロボット”の購入前の心構えや基本的性能の比べ方などをお伝えしたいと思います。

お掃除ロボットは、掃除機自らが動いて部屋の掃除をしてくれる究極の時短家電。洗濯機やオーブンレンジも全自動じゃない？と思う方もいると思いますが、これらの家電は洗濯物や料理の出し入れはしなくてははいけません。お掃除ロボットはタイマーを使えば、スイッチをONにする手間もなく掃除ができちゃうのです。これが、「全自動掃除機」ではなく“お掃除ロボット”と言われる所以です。仕事や家事・育児に忙しい主婦には本当に嬉しい優れものですね！

代表格である、アイロボット社『ルンバ』をはじめ、昨年秋以降韓国メーカーを中心に続々と新製品が発表されています。障害物を避ける機能や、終了するとホームベースに戻る機能、指定した時間に運転開始するタイマー機能などはすでにスタンダードとなりつつある今、ゴミを吸い取るメカニズムや、掃除機の動き方の差が、選ぶ際のポイントとなってきました。

まず基本性能について、集塵方式の違いを Check することが重要です。集塵部分の仕組みが複雑なほどしっかり集塵できる傾向があり、価格もそれに比例して高額になっていきます。集塵方式の違いは吸い込み口を見ればある程度鑑別が可能です。吸い込み口は（１）吸引のみ（２）吸引＋ブラシ（３）サイドブラシ（長さも素材も要 Check!）（４）ホコリセンサー・汚れセンサーがついているもの等に分かれます。また、お掃除ロボットの行動力として、障害物を判断する能力・空間を把握する能力なども選ぶ際のポイントとなるでしょう。

かしこく選んで、かしこく時短して、ゆとりある生活がしたいものですね。



社長から山の情報

「山の情報」の原稿を編集担当者から何回も催促されておったのですが、ご承知のとおり今冬の30 数年ぶりの豪雪の影響で春遅くまで残雪があり、中々山に入れず春号の発刊が大変遅くなってしまいましたことをお詫びいたします。

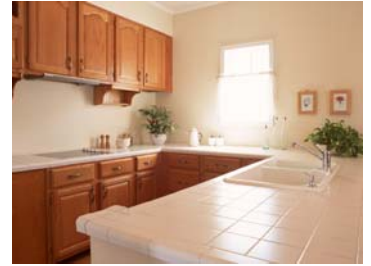
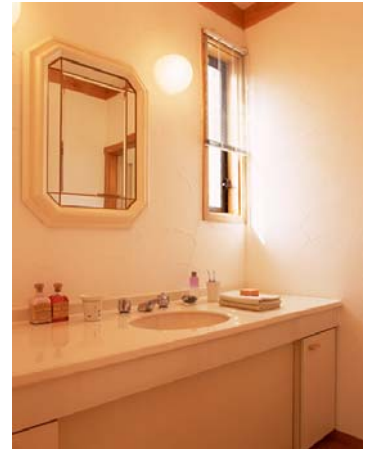
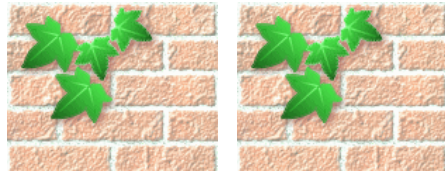
私の山菜採のスタートはこれまで何回か書きましたが、酒田市浜中のアマドコロから始まります。平坦な松林の中ですから誰でも簡単に採れます。私は10 年程前から行っていますが、地元の人あまり食べません。2～3 年前から山形のスーパーの店頭にはアマタケなどの名称で並んでおります。最盛期には近くの駐車場に山形ナンバーの車が3～4 台見かけるようになりました。甘く、ほろ苦い食味ですが、天ぷらやお浸しで意外と美味です。今春は4月12 日に行きましたが、ちょっと早い感じでした。例年4月上旬から20 日位までがシーズンです。山ニンジンや木の芽なども採れ、少し遅めに行けばタラの芽を収穫できます。帰途、12～3 年来毎年コゴミ採りに入る旧朝日村の上名川の林道へ様子見に寄りました。大雪の影響を懸念しておりましたが、案の定1 m 近い残雪があり、車が入れるようになるにはあと1 ヶ月近く先のような状況でした。山の仲間と情報交換しながらタイミングを計っていましたが、どこの山も10 日間から2 週間程遅れている様子です。

桜の開花も大幅に遅れましたネ。山形霞城公園の桜も4月23 日の開花、満開は4月末の土日あたりかなと思っておったら予期せぬ夏日であつという間に散ってしまいました。5月に入ってようやく本番スタート、4月12 日に残雪が1 m 近くもあつた上名川の林道も大分先まで車の出し入れが可能となり、5月9日に待望のコゴミ採りに入りました。山の斜面にまだ相当残雪がありましたが、流れ落ちた雪の合間合間にコゴミが一面です。少しずつですが、シドケ、アイコ、ウレイなども収穫でき、帰りはリュックいっぱいになり急斜面を細心の注意を払って無事下山。帰途、水沢温泉にて疲れを癒しました。4月から迷っているのですが、ファンの方が定着しつつある「山菜を楽しむ会」の開催日をいつに設定したら良いだろうか・・・例年のように12～13 種類の山菜を準備するにはまだ雪が残っている深い山の沢まで行く必要があります。そのタイミングが中々難しいのです。又原稿の催促が来ました。。

6月2日（土）開催、決定します！乞うご期待！でも、これからの天候次第ですからネ。

追記 酒田浜中の松林（防風林）の保護、植林などのボランティアの会員になっております。北庄内森林組合が管理しているのですが、4月の例会で舞茸の植菌の指導がありました。農業用のコンテナに赤玉土を入れ、直射日光に当たらないようコモなどで覆い日陰にし、水をやるだけの簡単な作業ですが、10月上旬には大きく成長するだろうということです。我が家の物置小屋の裏に置きました。毎日が楽しみです。成功したら報告いたします。（後藤 勉）

四季彩々 四季彩々



補助金をもらってかしこくりフォーム!

住宅のリフォームを行う際に、県や市などから補助金をいただける制度があります。ご存知でしたか？

リフォームというと、一般的には水回り（キッチンやトイレ・お風呂場など）のリフォームをまず思い浮かべることが多いかと思いますが、それ以外にもさまざまなリフォームがあります。

- ・耐震性を高める耐震リフォーム
- ・断熱性を高める断熱リフォーム
- ・段差をなくしたり、手すりをつけたりなどのバリアフリーリフォーム
- ・壁や天井などの内装を替える模様替え
- ・屋根や外壁の修繕や補修 などなど。

補助金の制度も、県と市では内容が異なったり、所得制限のない制度と所得制限のある制度の2種類があり、また、対象となる工事や補助額、募集時期なども違いますのでご注意ください。

◆県補助制度（所得制限なし）

○補助金額：工事に要する経費（消費税込み）の20%（40万円限度）

○対象となる工事：5万円以上の工事で、家屋の修繕、補修、模様替えおよび増築工事等で、工事内容に耐震部分補強、省エネ化、バリアフリー化、県産木材使用の4つの要件工事の内、いずれか一つ以上含むもの。

◆市補助制度（所得制限あり）

○補助金額：工事に要する経費（消費税込み）の50%（20万円限度）

○対象となる工事：5万円以上の工事で、屋根・外壁・軒天井の塗装および修繕工事、床・壁・天井の内装工事および建具の修繕工事、住宅に付属する車庫・物置、門、塀（ブロック塀等）ならびに敷地内通路の築造および修繕

○所得制限：世帯の整形の中心となる者の前年の所得額が400万円以下であること

※対象住宅は市内に存する戸建て住宅や集合住宅で、自己の用に供しているもの。

※工事施工者は、山形県内に本店を有し、山形市内に事業所、支店または営業所を有する法人または個人事業者とする。

※申請窓口は、市役所9階901会議室（印鑑及び見積書、リフォーム計画図が必要です。）

申請は、当社でも無料で承っておりますので、お気軽にご相談ください。

■ 編集後記 ■

今年は春の嵐が異常なほど強かったり、毎年夏日になるGWが雨降りのどんよりした天気だったり、相変わらず全国各地で地震も多く、異常気象が続いていますね。



そんな中、今年はスケジュールにリズムをつけ、体調を整えることを目標の一つにしています。月単位でリズムをつけるために、試しに満月の日にはマッサージ、新月の日にはプチ断食を始めてみました。体調もますますで多忙な日々ダウンすることなく過ごせています。みなさんも自分なりの月ごとのイベントを計画してみてもいいかもしれません。～（如）

四季彩々 緑さわやか新緑号

■発行日/2012年 5月15日

■発行: (株)四季の住まい

〒990-0051 山形市銅町2丁目13-11

TEL: 023-615-6161 FAX: 023-615-6162

■発行担当者: 企画室 大石如香

E-mail: gotou@shikinosumai.co.jp

ホームページに是非お越し下さい。

<http://www.shikinosumai.jp>